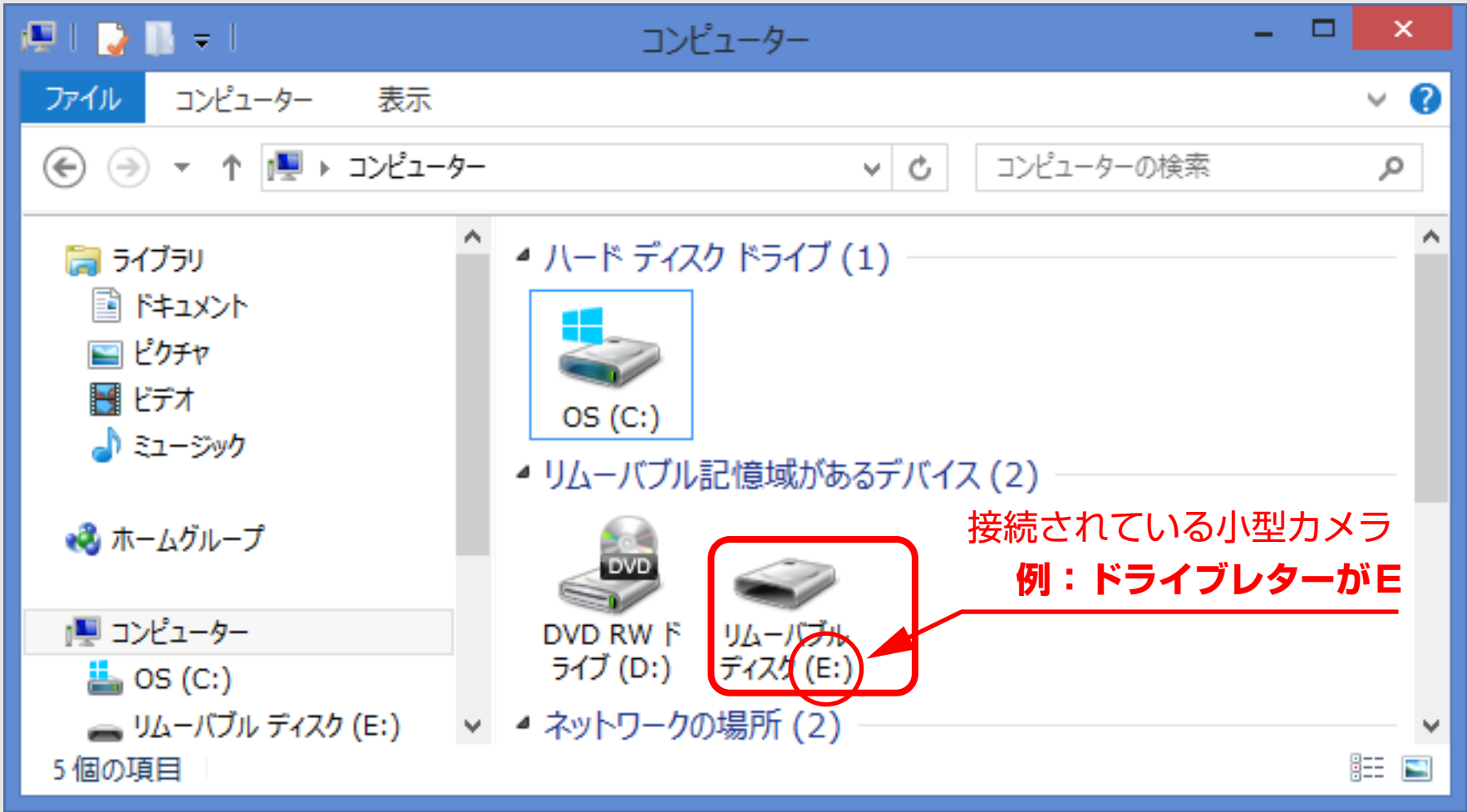


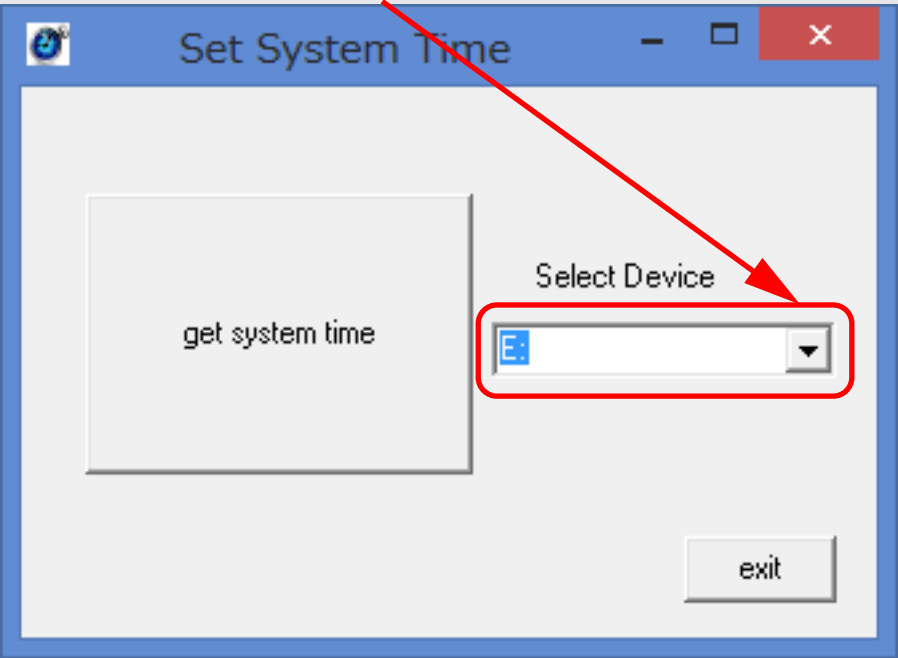
1) カメラ本体をパソコンに接続します。

2) コンピューター（またはマイコンピューター）を見て、カメラ本体が接続されている **ドライブレターの文字を確認**します。例：E  
※ドライブレターはパソコンの使用環境により変わります。

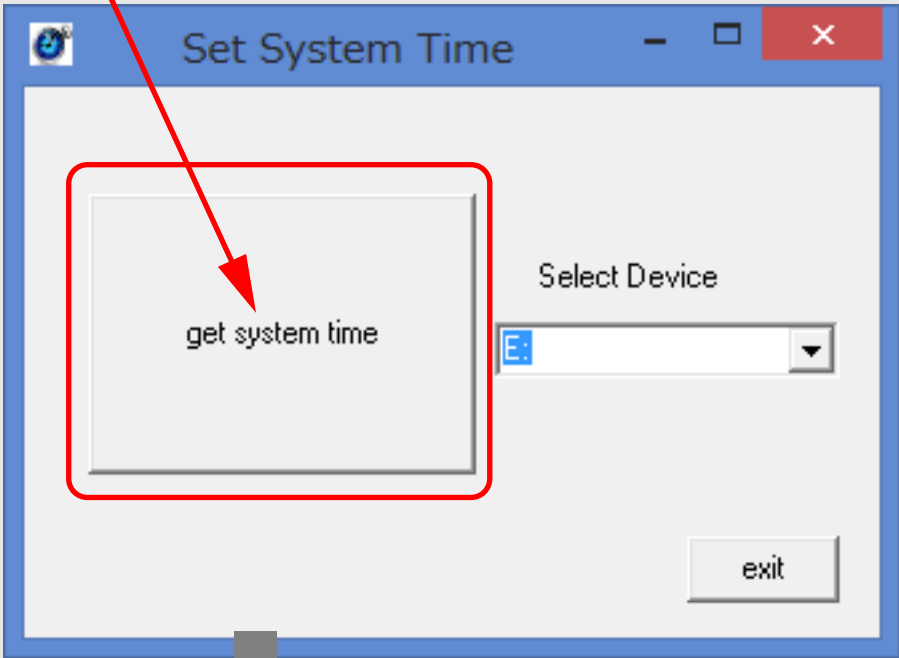


3) Set Time.exe をダブルクリックして起動します。 ※「セキュリティの警告」が表示されますが、そのまま「開く」を押します。

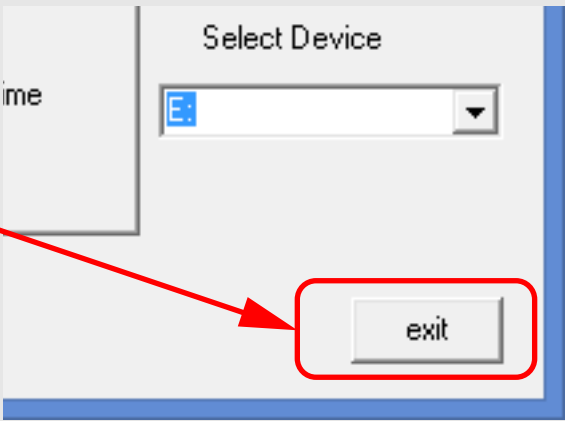
4) 先ほどのドライブレターを  
プルダウンメニューから選びます。 例：E



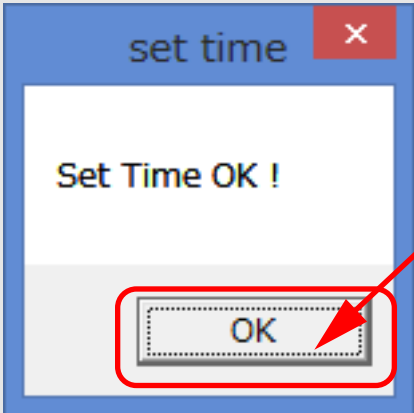
5) 「get system time」 ボタンを押します。



7) exit を押して、  
ツールを終了  
します。



6) OK を押します。



8) パソコンからカメラを取り外します。カメラの電源オフ→再度電源オンで設定が反映されます。