

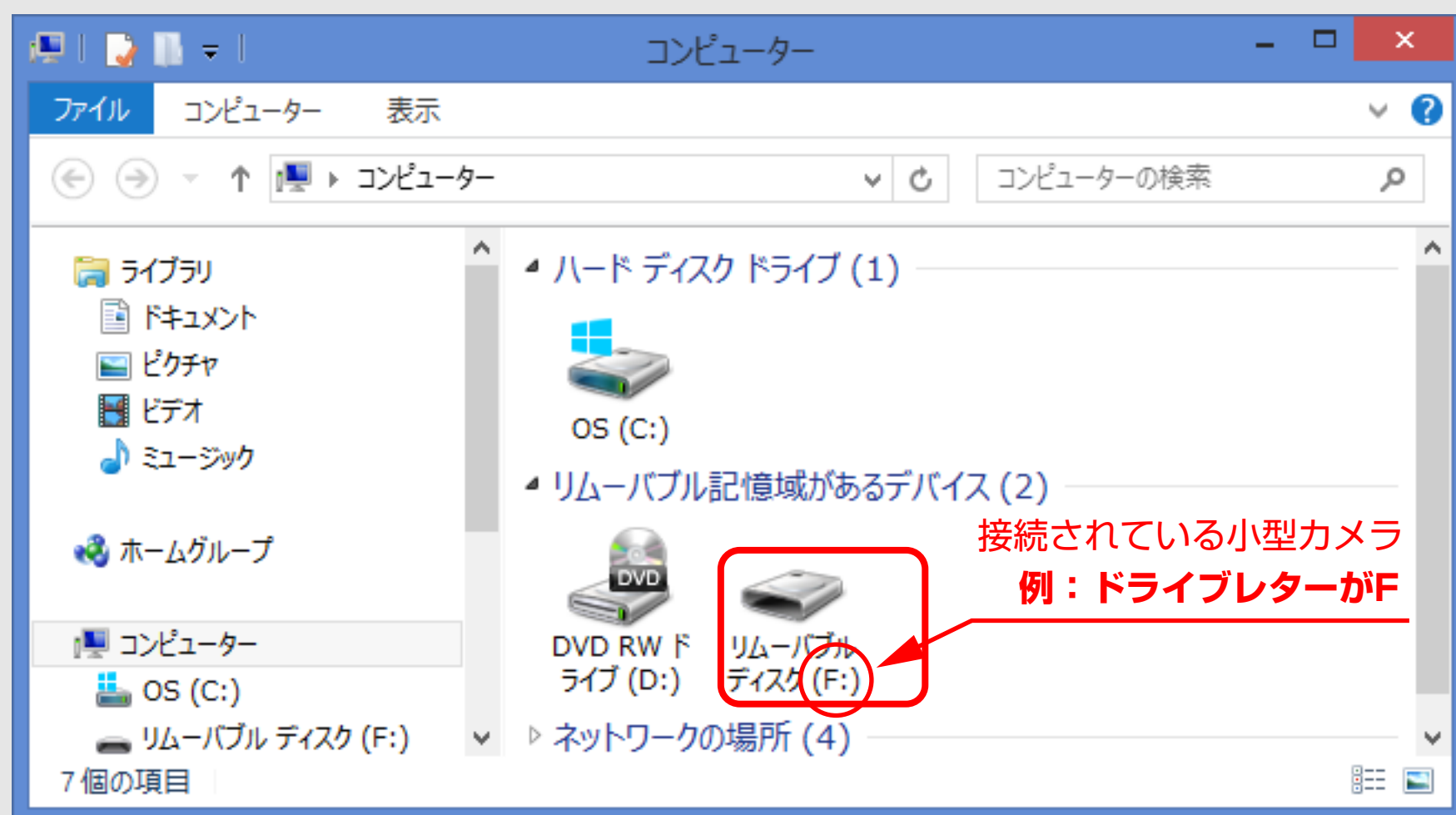
1) カメラ本体をパソコンに接続します。



2) コンピューター (またはマイコンピューター) を見て、カメラ本体が接続されている **ドライブレター** の文字を確認します。

例：F

※ドライブレターはパソコンの使用環境により変わります。



3) TimeSet\_SPEye\_Insight.vbs をダブルクリックして起動します。 ※「セキュリティの警告」が表示されますが、そのまま「開く」を押します。



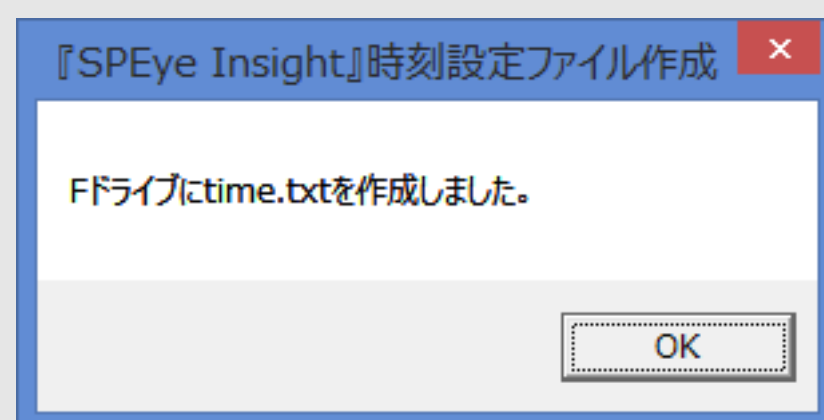
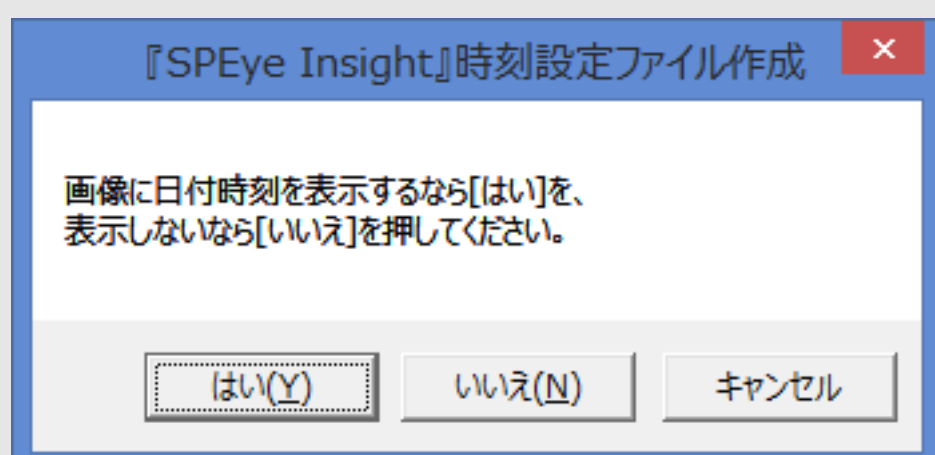
4) 先ほどのドライブレターを入力します。  
(大文字・小文字どちらでも入力できます)

例：f

「OK」を押します。



5) 日時の表示・非表示を選び進みます。



パソコンからカメラを取り外します。カメラの電源オンで設定が反映されます。