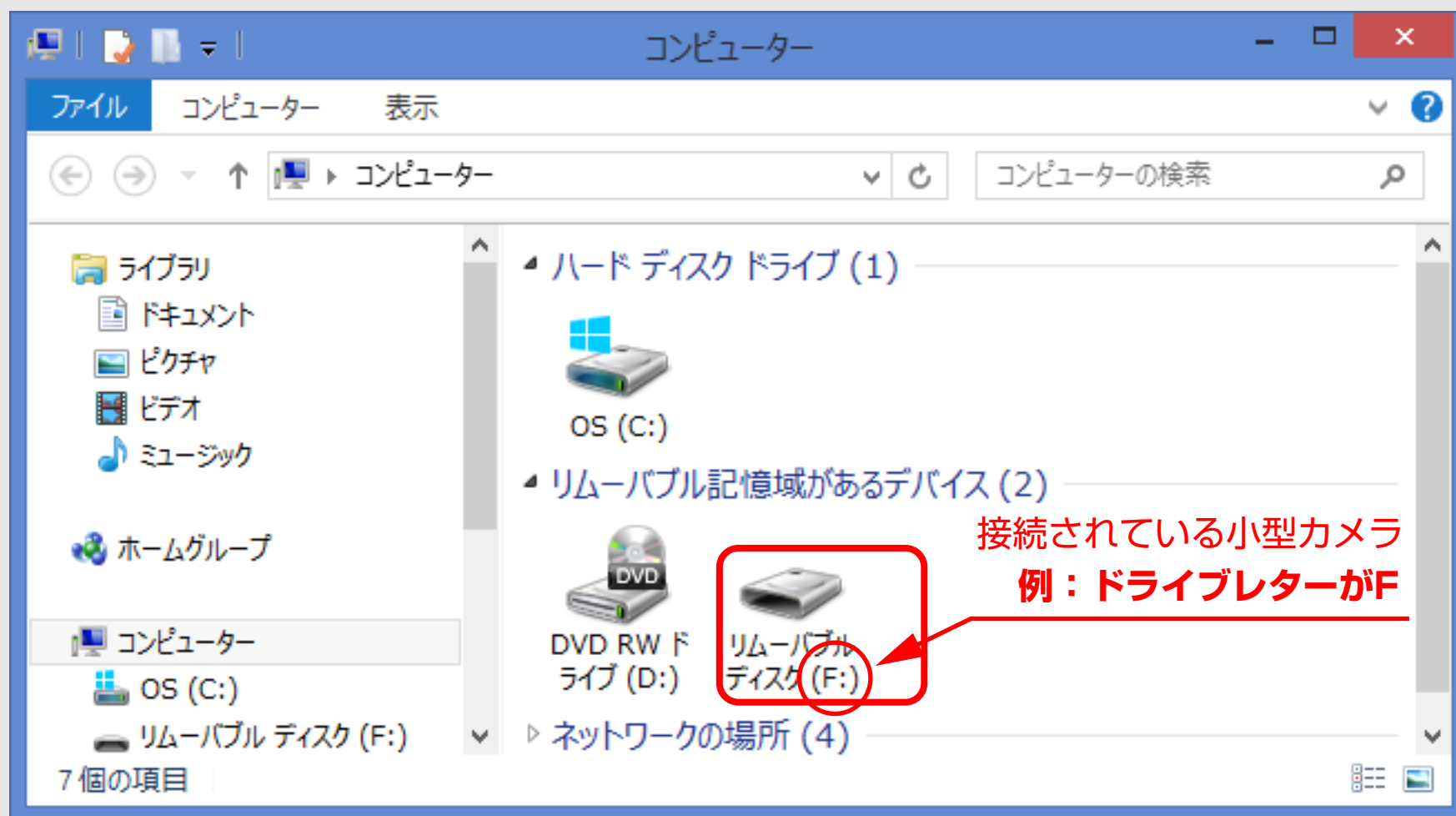


1) カメラ本体をパソコンに接続します。

2) コンピューター (またはマイコンピュータ) を見て、カメラ本体が接続されている **ドライブレター** の文字を確認します。

例: F

※ドライブレターはパソコンの使用環境により変わります。

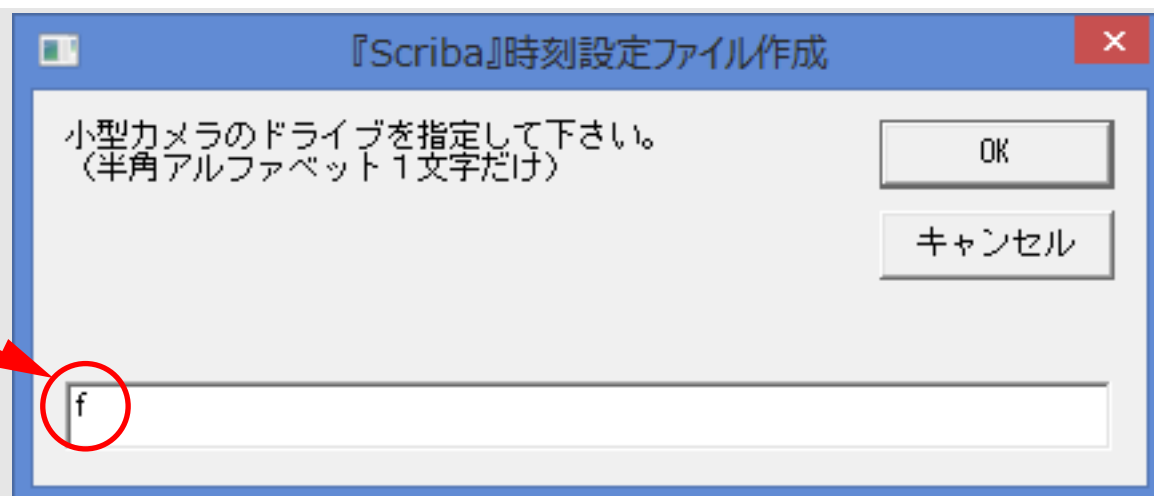


3) TimeSet\_Scriba.vbs をダブルクリックして起動します。※「セキュリティの警告」が表示されますが、そのまま「開く」を押します。

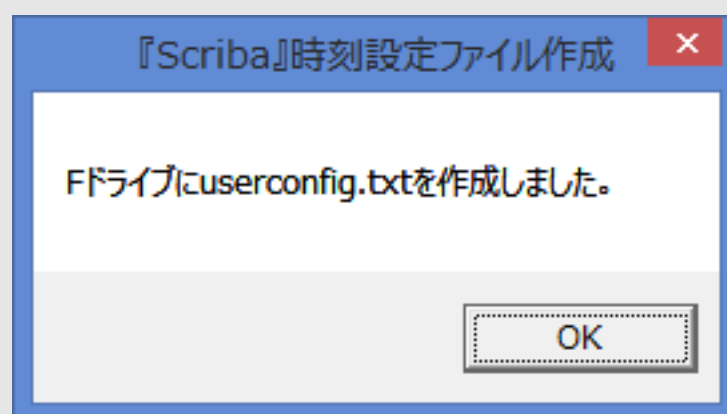
4) 先ほどのドライブレターを入力します。  
(大文字・小文字どちらでも入力できます)

例: f

「OK」を押します。



5) 設定ファイルが作成されるので、「OK」を押します。



パソコンからカメラを取り外します。カメラの電源オンで設定が反映されます。