

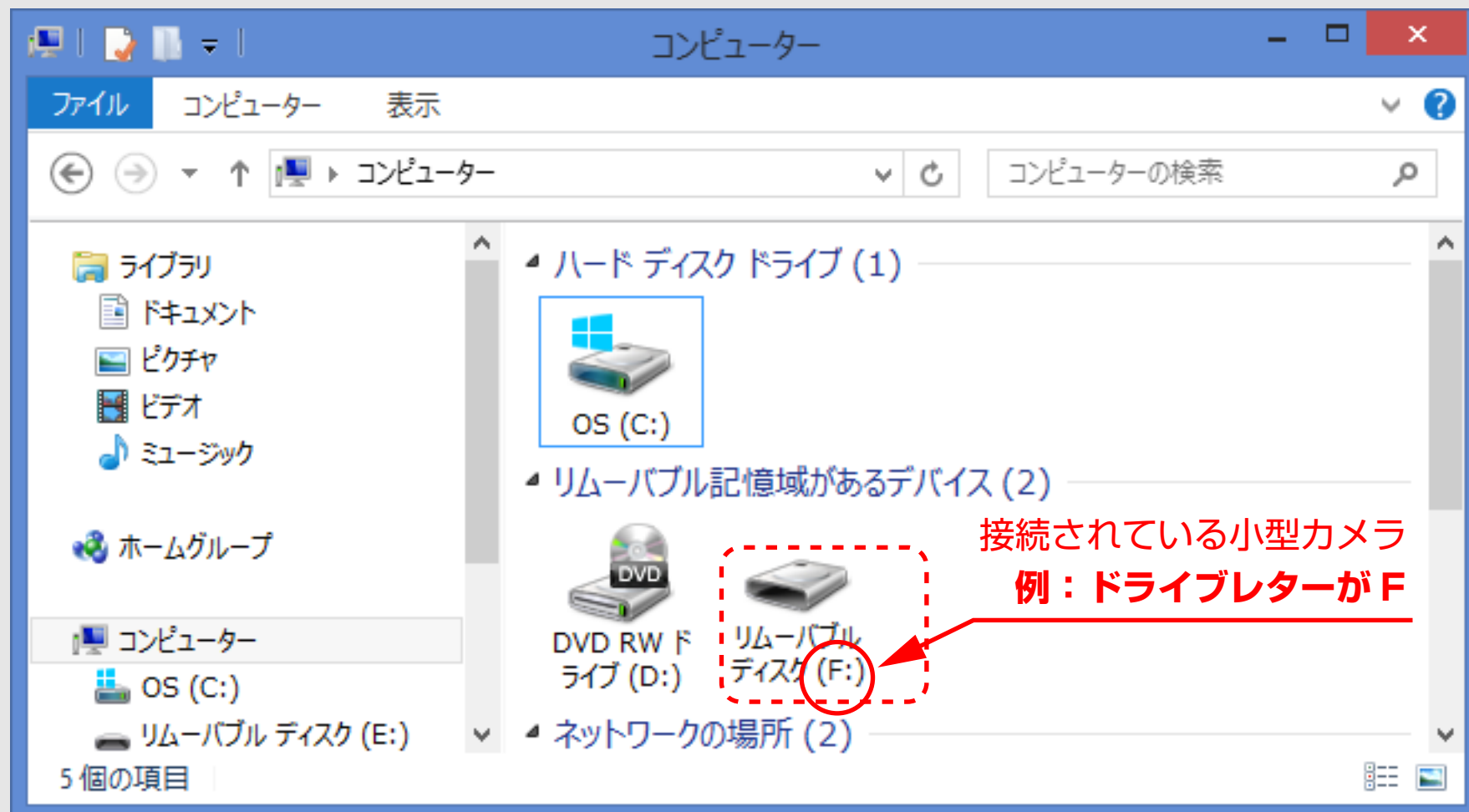
動画サイズ・日時設定ツール (usercfg_StickCam.vbs) の使い方

1) カメラ本体をパソコンに接続します。

Windows8 では「デスクトップ」画面でご使用ください。

2) "コンピューター" または "PC" を見て、接続されているカメラ (リムーバブルディスク) の **ドライブレター**の文字を確認します。 例：F

※ドライブレターはパソコンの使用環境により変わります。



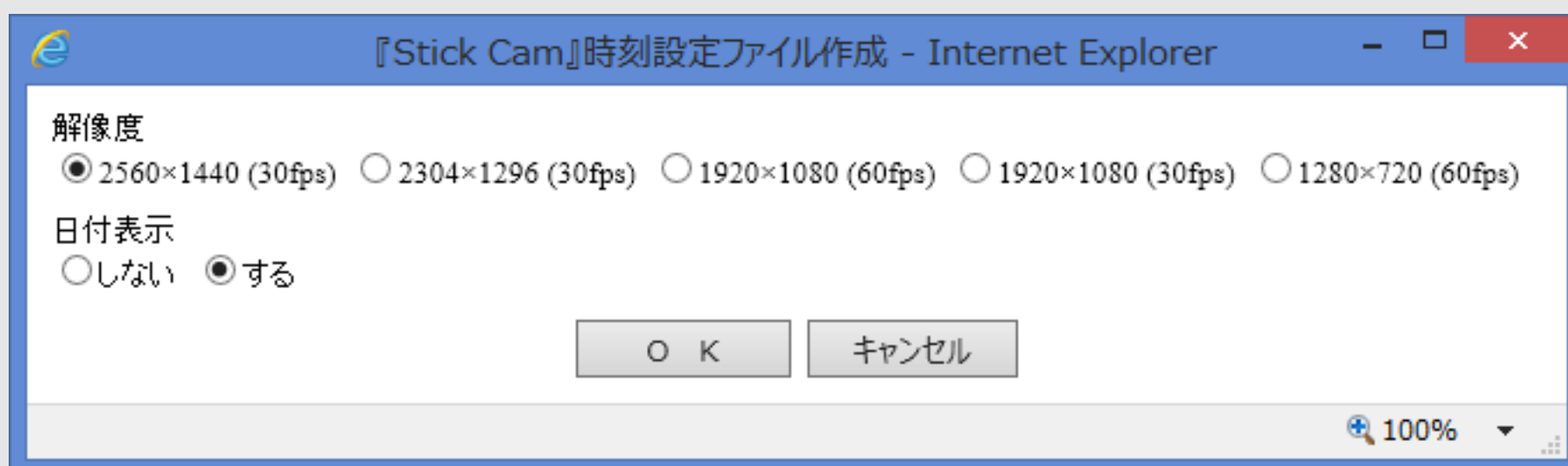
3) usercfg_StickCam.vbs をダブルクリックして起動します。※「セキュリティの警告」が表示されますが、そのまま「開く」を押します。

4) 先ほどのドライブレターを入力します。
(大文字・小文字どちらでも入力できます)
例：f

「OK」を押します。

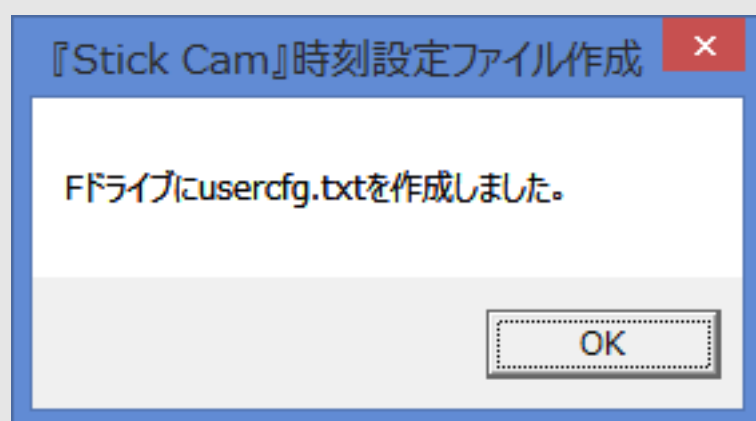


5) 以下から選び、最後に OK を押します。



6) へ続きます。

6) 設定ファイルが作成されるので、「OK」ボタンを押します。



7) パソコンからカメラを取外します。電源オンで設定が反映されます。

※microSDHC カード内のファイルについて

設定後、PC にカメラを接続すると「done.txt」「usercfg.bak」の二つのファイルが自動生成されますが、そのままにしてお使いください。

