

時刻設定ツール (SetTime_PhantomUV.vbs) の使い方

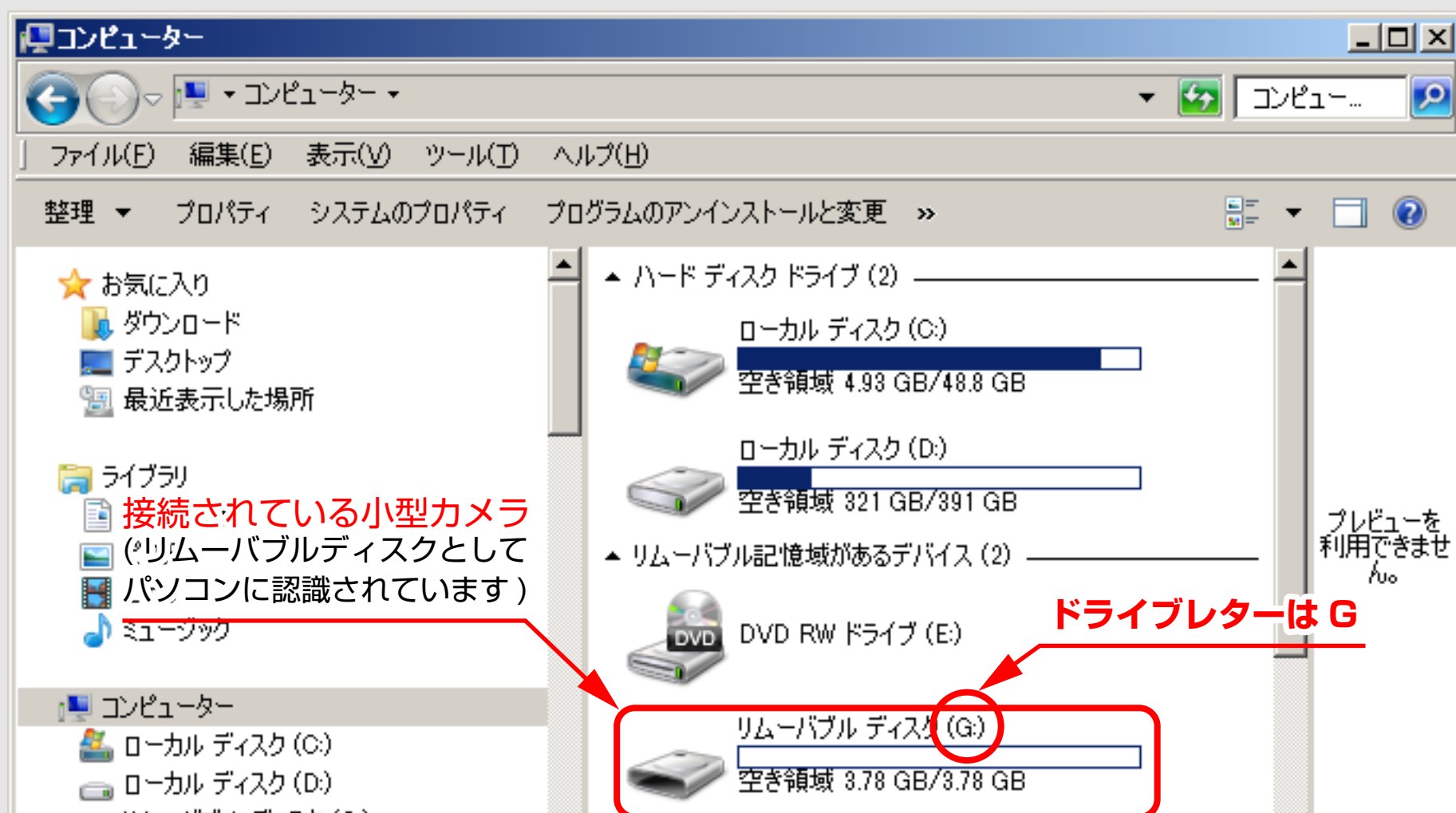
1) カメラ本体をパソコンに接続します。



2) スタート→コンピューター (またはマイコンピューター) を見て、カメラ本体が接続されている **ドライブレター** の文字を確認します。

例：G

※ドライブレターの文字はパソコンの使用環境により変わります。



3) SetTime_PhantomUV.vbs をダブルクリックして起動します。※「セキュリティの警告」が表示されますが、そのまま「開く」を押します。

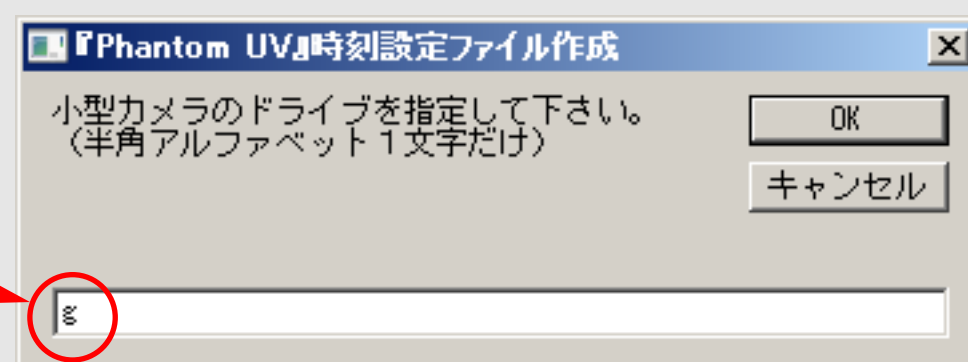


4) 先ほどのドライブレターを入力します。

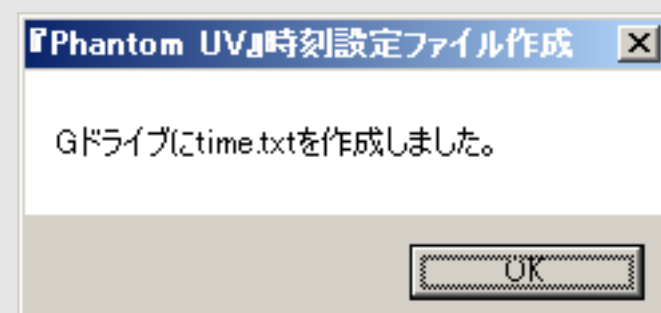
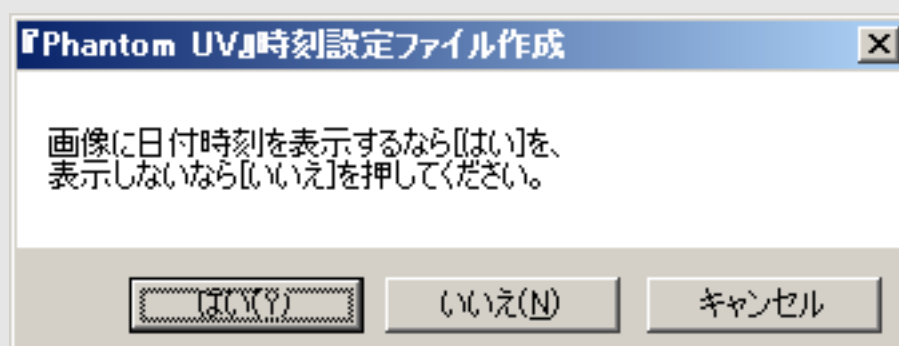
(大文字・小文字どちらでも入力できます)

例：g

「OK」を押します。



5) 日時の表示・非表示
を選び進みます。



パソコンからカメラを取外します。電源オンでパソコンの時刻が反映されます。