

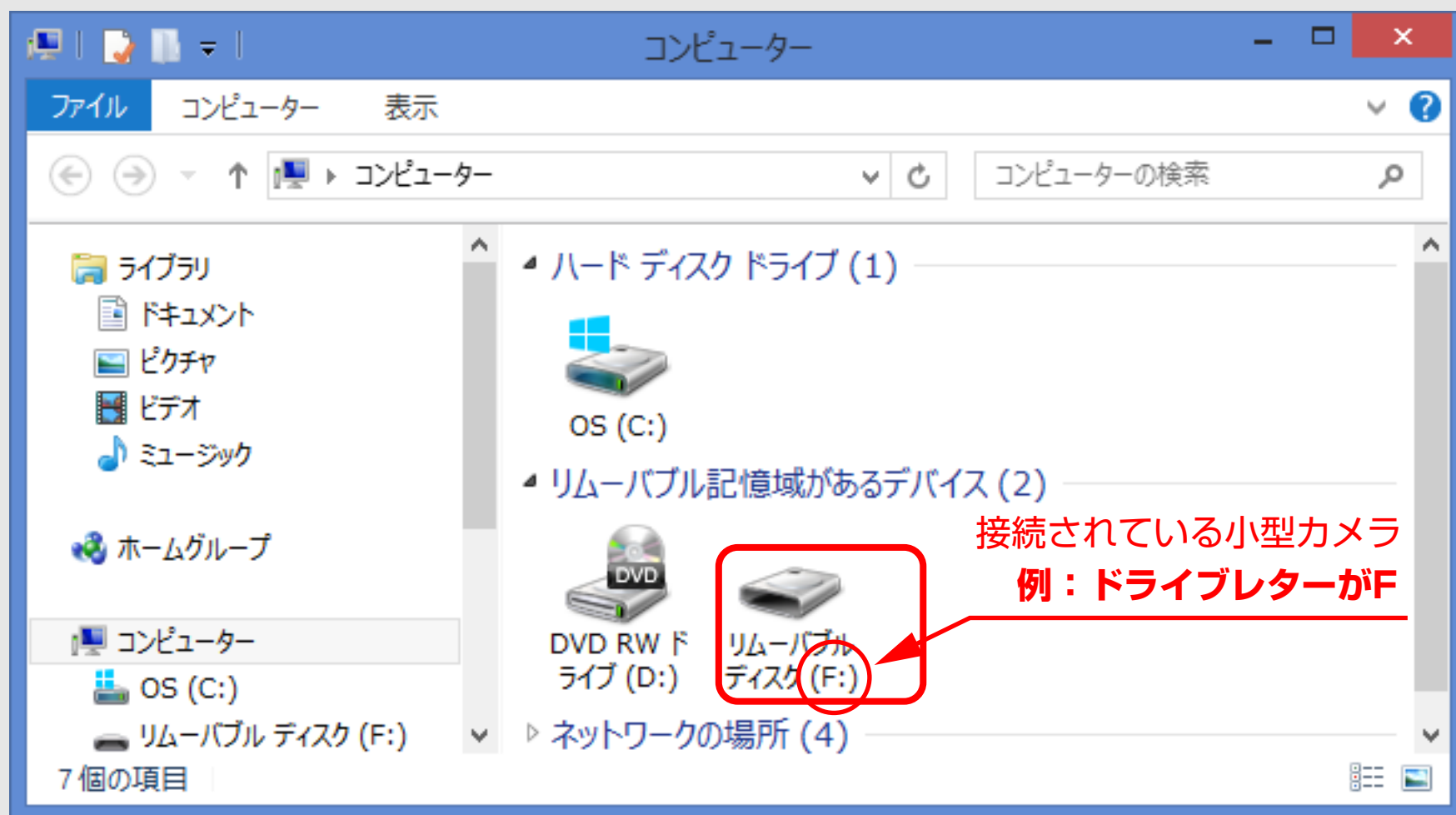
1) カメラ本体をパソコンに接続します。



2) コンピューター (またはマイコンピュータ) を見て、カメラ本体が接続されている **ドライブレター** の文字を確認します。

例: F

※ドライブレターはパソコンの使用環境により変わります。



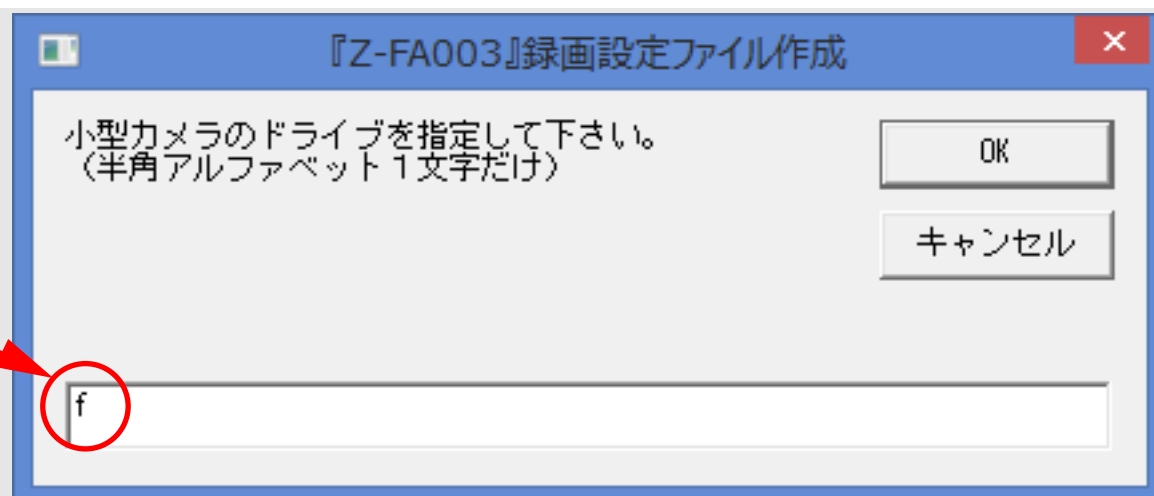
3) Setting_Z-FA003.vbs をダブルクリックして起動します。※「セキュリティの警告」が表示されますが、そのまま「開く」を押します。



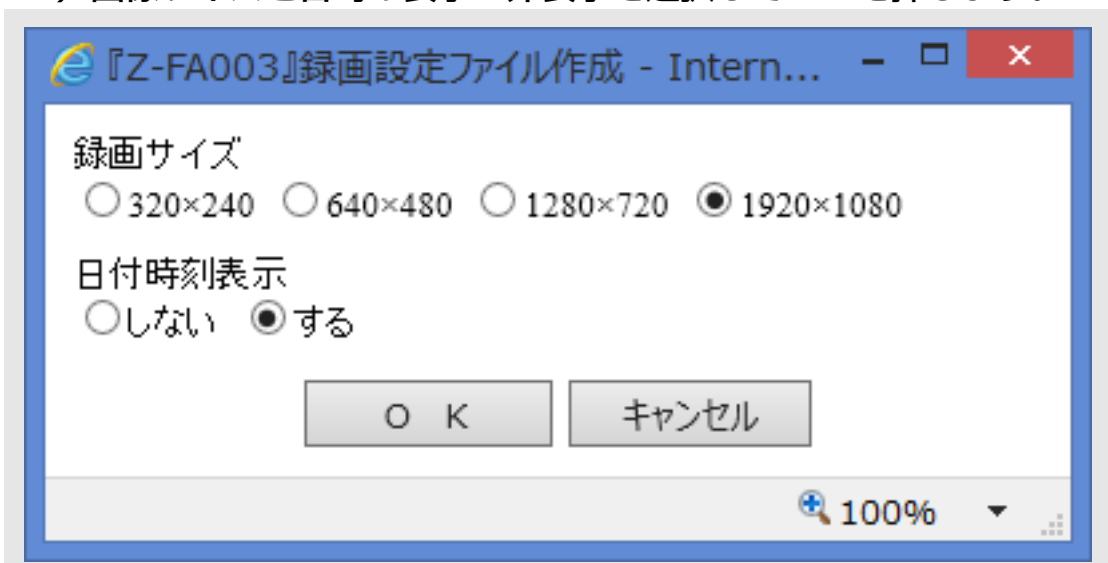
4) 先ほどのドライブレターを入力します。
(大文字・小文字どちらでも入力できます)

例: f

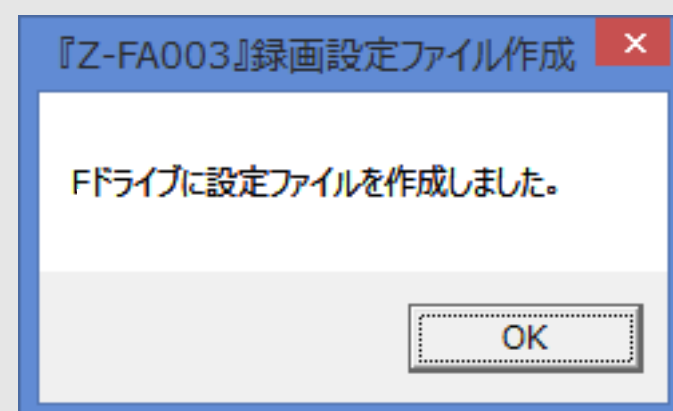
「OK」を押します。



5) 画像サイズと日時の表示 / 非表示を選択して OK を押します。



6) 設定ファイルが作成されるので、「OK」を押します。



パソコンからカメラを取り外します。カメラの電源オンで設定が反映されます。